

3

TAGE KUNST '17

MESSE FÜR GEGENWARTSKUNST



3 TAGE KUNST

Die Messe „3 Tage Kunst“ ist eine temporäre Plattform für professionelle Künstlerinnen und Künstler, die im Bezirk Charlottenburg-Wilmersdorf leben und arbeiten. Ausgewählt von einer unabhängigen Fachjury präsentieren sie ihre Werke in der Kommunalen Galerie Berlin. Das Messeformat bietet den Teilnehmern die Möglichkeit, sich optimal zu präsentieren; die kunstinteressierte Öffentlichkeit hat Gelegenheit, aktuelle Werke unterschiedlicher Genres zu entdecken: Fotografie, Druckgrafik, Malerei, Objekte. Einen ersten Eindruck vermittelt die vorliegende Broschüre. Ich danke der Jury, die mit Engagement über die diesjährigen Teilnehmer entschieden hat. Der Messe 2017 wünsche ich ein interessiertes Publikum und viel Erfolg.

Heike Schmitt-Schmelz
Bezirksstadträtin

Künstler/Künstlerin

- | | | | |
|-----------------------|----------------------|--------------------------|-----------------------|
| 01 Ursula Antesberger | 08 Christine Keruth | 15 Hagen Rehborn | 22 Jessica Slominski |
| 02 Bernadette Arnaud | 09 Theo Kull | 16 Beate Rothensee | 23 Anna Tsianou |
| 03 Sara Assadi | 10 Katharina Kulpok | 17 Inga Scharf da Silva | 24 Alexandra Weidmann |
| 04 Paola Del Vescovo | 11 Max Mahlow | 18 Gisela Schattenburg | 25 Caroline Weihrauch |
| 05 Barbara Eitel | 12 Johannes Oberthür | 19 Dorothea Schutsch | 26 Gabriele Wiesike |
| 06 Ute Faber | 13 Mayumi Okabayashi | 20 Bernadette Schweihoff | 27 Hans Gert Winter |
| 07 Solveig Faust | 14 Vera Oxfort | 21 Beate Selzer | 28 Maria Wirth |

01 URSULA ANTESBERGER

uaw@post.com — www.ursula-antesberger.ch



Wartezeit, 2015
Öl auf Leinwand, 100 x 130 cm

BERNADETTE ARNAUD 02

bernadette@artarnaud.de — www.artarnaud.de



Hornisse, 2017
Öl auf Leinwand, 40 x 40 cm

03 SARA ASSADI

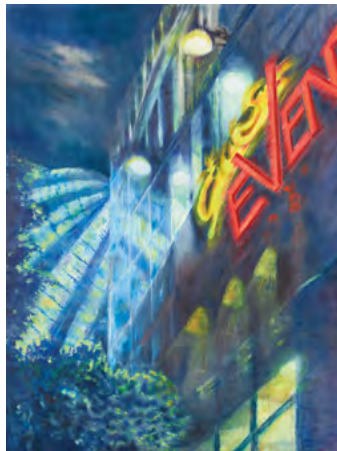
assadi.sara@gmail.com — www.sara-assadi.com



o. T., 2017
Öl auf Leinwand, 50 x 40 cm

PAOLA DEL VESCOVO 04

paoladelvescovo@tiscali.it



Notturmo berlinese I, 2014
Öl und Acryl auf Leinwand, 130 x 100 cm

05 **BARBARA EITEL**

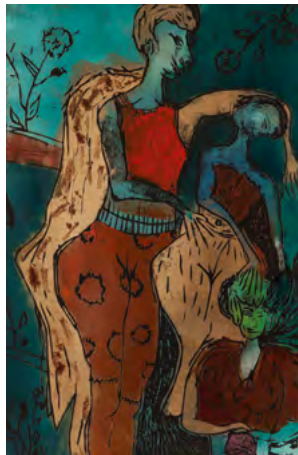
eitelba@gmx.de — www.barbaraeitel.de



Eine Welle, 2015
Papierschnittzeichnung (Papier, Tusche, Cutter), 72,5 cm x 101 cm

UTE FABER 06

ute.faber.kunst@gmail.com — www.utefaber.de



Family Affairs, 2016
Holzschnitt, 140 x 120 cm

07 SOLVEIG FAUST

sf@solveigfaust.de — www.solveigfaust.de



aus der Serie „Wald“, 2016
Fotografie, 30 x 45 cm

CHRISTINE KERUTH

krapp-sicht@gmx.de — www.keruth.de



The Sublime. Wave, 2017
Zeichnung auf Leinwand, 110 x 140 cm

08

09 THEO KULL

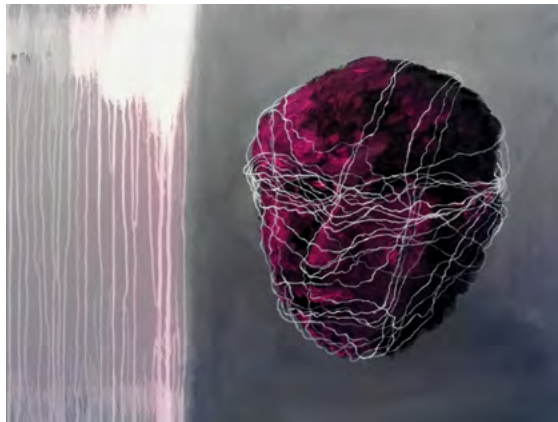
hans.theo@web.de



aus der Serie „**Kleine Begegnung**“, 2016
Kreide auf Papier, 59,4 x 42 cm

KATHARINA KULPOK 10

ka.kulpok@arcor.de — www.katharina-kulpok.de



aus der Serie „**Metamorphosis**“, 2017
Acryl auf Leinwand, 60 x 80 cm

11

MAX MAHLOW

info@maxmahlowmalerei.de — www.maxmahlowmalerei.de



WEGWEISEND, 2017

Lack auf Alu, 200 x 100 cm

12

JOHANNES OBERTHÜR

info@johannesoberthuer.de — www.johannesoberthuer.de



Refraktion, 2017

Öl auf Nessel, 200 x 50 cm

13 MAYUMI OKABAYASHI

mail@mayumi-o.com — www.mayumi-o.com



memory of plankton 2, 2015
Tusche auf Papier, Finnplatte, 30 x 40 cm

VERA OXFORT 14

vera@veravera.de — www.veravera.de



Adoro, 2017
Öl und Bleistift auf Leinwand, 90 x 80 cm

15 HAGEN REHBORN

rehborn@abertrotzdem.com — www.abertrotzdem.com



No Hope - No Pain - Manamana Kuh I, 2014
Acryl auf Aquarellpapier, 115 x 110 cm

BEATE ROTHENSEE 16

beate-rothensee@t-online.de — www.beate-rothensee.de



Schwarze Milch, 2015
Mischtechnik und Blei auf Milchkarton, ca. 24 x 16 x 9 cm

17

INGA SCHARF DA SILVA

umbanda@gmx.de — sigmaringer1art.de/portfolio/inga-scharf-da-silva



Risiko und Mut (Ogum Onirê), 2016
Öl auf Leinwand, 100 x 80 cm

18

GISELA SCHATTENBURG

schattenburg@web.de — www.schattenburg.com

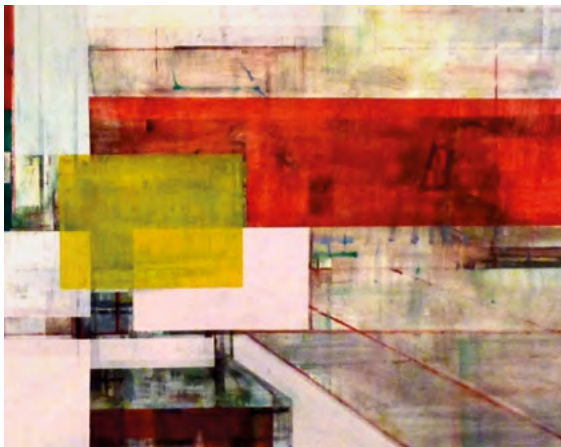


kontraer 3, 2017
Acryl und Reißkohle auf Fabriano, 50 x 50 cm

19

DOROTHEA SCHUTSCH

thea.s@gmx.de — www.schutsch.de

**Im Café 66**, 2016

Öl auf Nessel, 200 x 80 cm

20

BERNADETTE SCHWEIHOFF

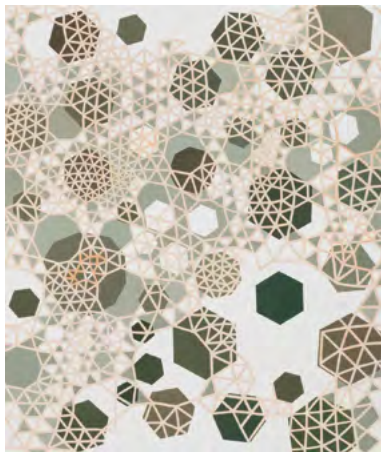
bs@bernadetteschweihoff.de — www.bernadetteschweihoff.de

**Animalforms**, 2016

Collage auf Leinwand, je 50 x 40 cm

21**BEATE SELZER**

beateselzer@freenet.de — www.beateselzer.com

**o. T.**, 2017

Öl auf Leinwand, 130 x 110 cm

22**JESSICA SLOMINSKI**

j.slominski@duoductus.de — www.duoductus.de

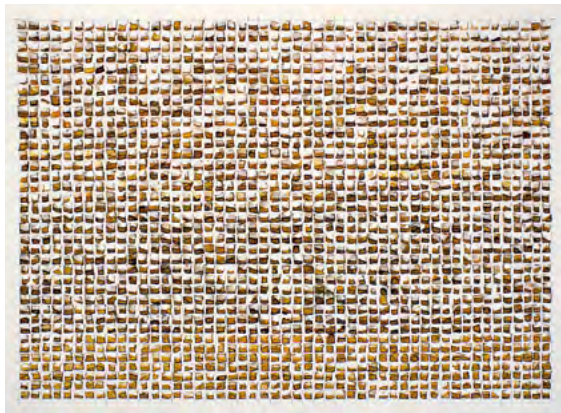
**Eine Reise im Kreis**, 2016

Kopie auf Papier, handsigniert, 38 x 28 cm

23

ANNA TSIANOU

annatsianou@posteo.de — www.annatsianou.com

**die objektive Wirklichkeit III**, 2016

Schellack, Papierstückchen auf Papier, 50 x 65 cm

24

ALEXANDRA WEIDMANN

info@alexandra-weidmann.de — www.alexandra-weidmann.de

**Langohrhasse**, 2015

Öl auf Leinwand, 80 x 80 cm

25 CAROLINE WEIHRACH

info@caroline-weihrauch.de — www.caroline-weihrauch.de



Wonnemeyer's (Serie „Sylt macht glücklich!“), 2017
Öl auf Leinwand, 60 x 80 cm

GABRIELE WIESIKE 26

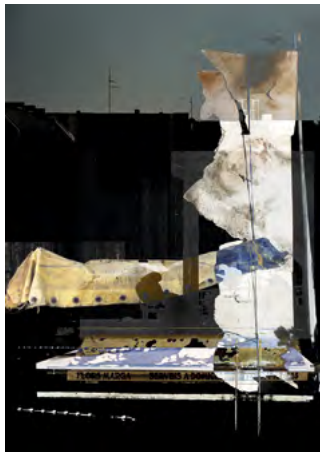
gabriele@wiesike.de — www.gabriele-wiesike.de



LINEAR I, 2017
Mischtechnik auf Leinwand, 100 x 100 cm

27 HANS GERT WINTER

winterart@arcor.de — www.worksonpaper.de



Fotografik I, 2016
Print auf Fotopapier, 42 x 29,7 cm

MARIA WIRTH 28

artvision-studioberlin@gmx.de — www.amari-art.com



Inner Universe, 2017
Öl auf Leinwand, 110 x 150 cm



KommunaleGalerieberlin

Leitung: Elke von der Lieth
Projektleitung 3 TAGE KUNST: Miriam Sowa

Hohenzollerndamm 176 | 10713 Berlin
T 030 9029 16704 | F 030 9029 16705
info@kommunalegalerie-berlin.de
www.kommunalegalerie-berlin.de

Die Inhalte wurden nach bestem Wissen und Gewissen den Bewerbungen
der teilnehmenden Künstlerinnen und Künstler entnommen.
Das Copyright der Bilder liegt bei den Künstlerinnen und Künstlern.

© Schwarz-Weiß-Fotos: Piotr Bialogowicz



Bezirksamt Charlottenburg-Wilmersdorf von Berlin,
Abteilung Jugend, Familie, Bildung, Sport und Kultur,
Fachbereich Kultur

**Kom
munale
Gale
rien
Berlin**

Gefördert von der Senatsverwaltung für Kultur und Europa
Ausstellungsfonds kommunale Galerien

Messtage

Freitag

3.11.17

17–21 Uhr

Samstag

4.11.17

12–18 Uhr

Sonntag

5.11.17

12–18 Uhr

Eintritt frei

Kommunale Galerie Berlin

Hohenzollerndamm 176 | 10713 Berlin

www.kommunalegalerie-berlin.de

U3 | U7 Fehrbelliner Platz